

La mise en place de la télé-échographie à Belle Isle en Mer Retour d'Expérience Juin 2016



La structure de l'activité de l'établissement

• Capacité autorisée

- 12 lits de médecine
- 15 lits de SSR
- 15 lits d'USLD
- 72 places d'EHPAD (hébergement complet)
- 41 places de SSIAD (dont 6 à HOEDIC)
- 66 places FAM

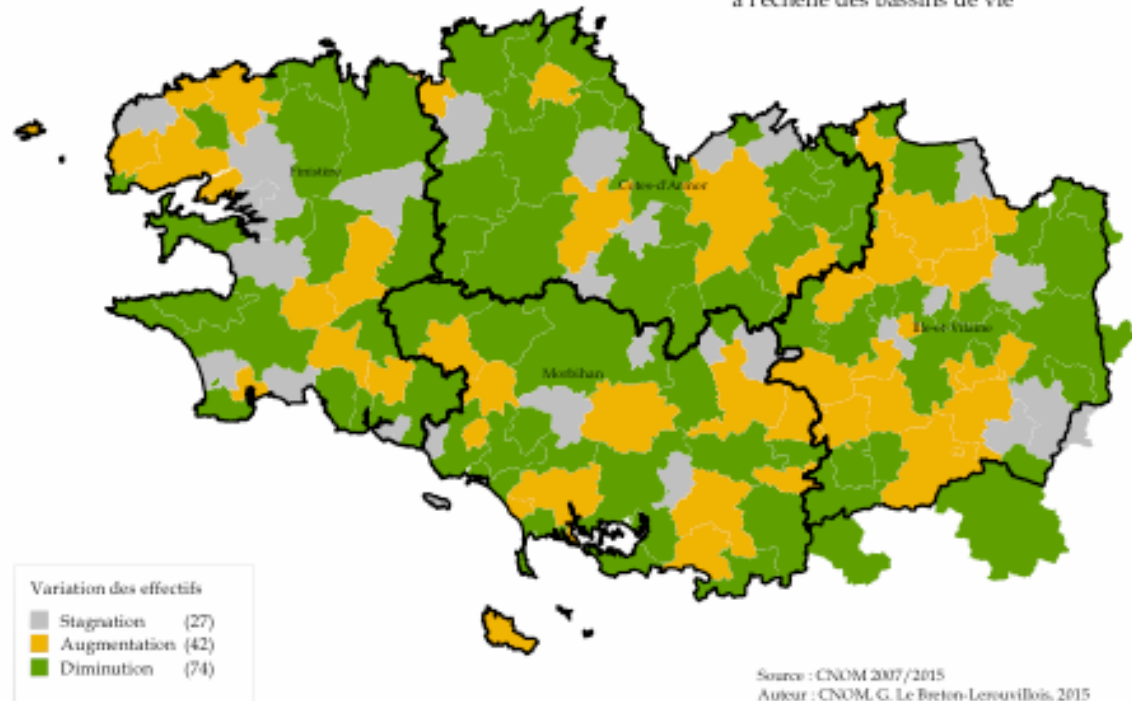
• Activités supplémentaires

4 places d'échodialyse

Soins inopinés

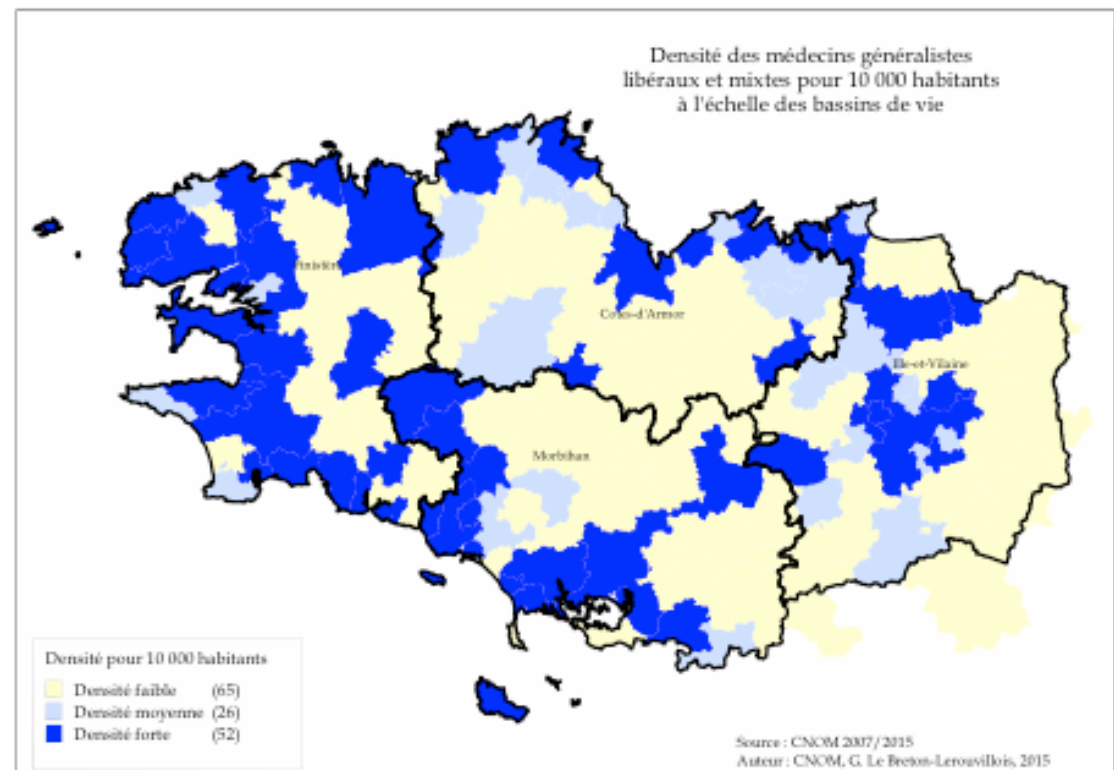
Fabrication et portage de repas à domicile

Variation des effectifs de médecins généralistes libéraux et mixtes entre 2007/2015 à l'échelle des bassins de vie



La permanence médicale

Carte n°2 : Densité des médecins généralistes libéraux et mixtes pour 10 000 habitants - à l'échelle des bassins de vie



Conforter et développer l'offre de soins

Continuité des soins

- Installation de 7 médecins généralistes en 3 ans
- Création d'un pôle de santé
- 7 praticiens regroupés travaillant en réseau
- Collaboration étroite entre la ville et l'hôpital
- Permanence de soins non programmés
- Des visites à domicile en urgence

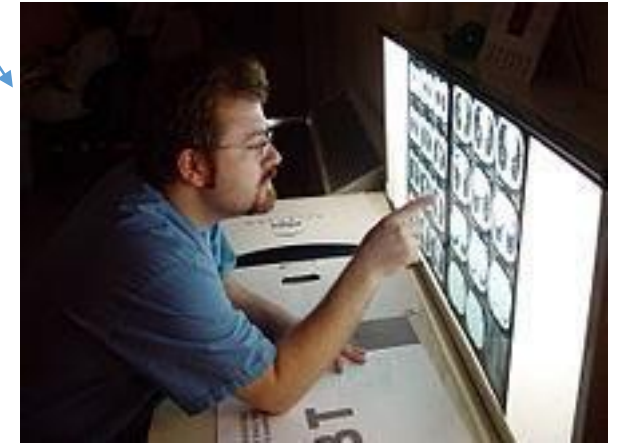
Permanence des soins

- 1 médecin sapeur pompier
- 3 médecins correspondant de SAMU
- Présence médicale doublée pendant les WE et JF de l'été
- Une IAO l'été à l'accueil des soins inopinés
- Organisation claire pour l'AMU et partage de protocoles

L'imagerie sur Belle Ile avant ...



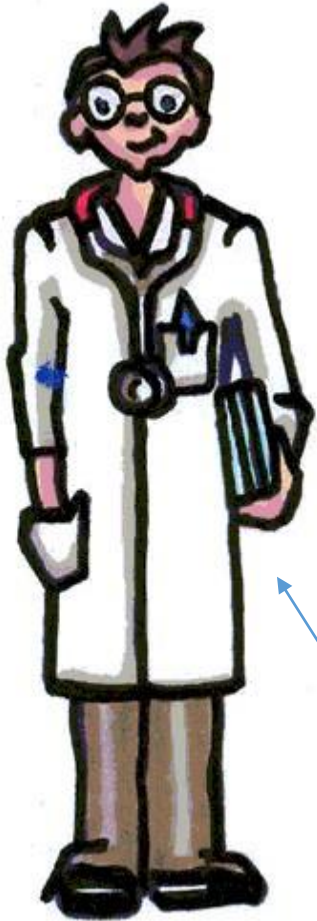
Le cabinet d'imagerie de Quiberon



L'hôpital de Belle Ile

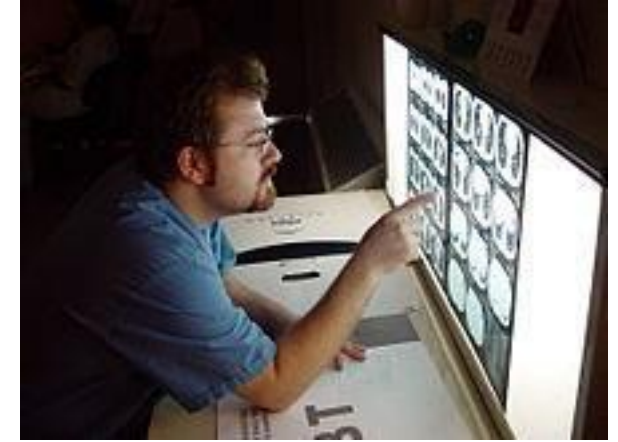
Mi - temps
Salarié

Puis, pendant quelques mois ...



L'hôpital de Belle Ile

Le cabinet d'imagerie de Quiberon



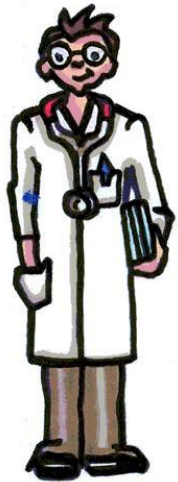
Les réflexions préalables au changement

- Garantir une offre de soins réalisable correctement en proximité
 - *Développement de consultations avancées*
- Pérenniser l'offre d'imagerie développée en collaboration avec le cabinet de Quiberon
 - *Une collaboration et un investissement partagé*
- Minimiser les transferts et les transports sanitaires
 - Un transfert ile /Quiberon : 400€
 - Besoins : 4 échographies par jour prescrites ou pouvant l'être par les médecins (mimima)

Maintenant : la télé échographie

L'hôpital de Belle Ile

Crédit Bail: 3200€ par mois



Le cabinet d'imagerie de Quiberon



Redevance sur les actes
Loyer

Les premières conclusions

- Des utilisateurs satisfaits : une enquête téléphonique
 - « J'ai obtenu le RV très rapidement »
 - « J'ai discuté avec le Dr Benoit, même s'il est loin »
 - « J'ai gagné du temps ... avant, il fallait aller sur le continent »
 - « C'est pas inquiétant du tout ! »
- Des médecins généralistes satisfaits
 - Un diagnostic rapide
 - Des prescriptions « plus aisées »

Les premières conclusions

- Une montée en charge **progressive**
 - Besoin de stabiliser le réseau
 - Arrivée d'une manipulatrice 4j par semaine à compter du mois de mars
 - Une utilisation croissante
- Quelques premiers chiffres : **141 échographies sur 3 mois**
 - 79 échographies abdomino-pelviennes
 - 6 échographies abdominales
 - 23 échographies cervicale et thyroïdienne
 - 2 échographies mammaires
 - 31 échographies des parties molles (épaules, pieds, biceps, ...)
- Une utilisation possible pour le gynéco-obstétricien

4 premiers mois
2015
92 échographies

Coût constaté
2015 Transport
sanitaire 394, 00€